

# NIHÂVEND ŞARKI

Nim Sofyan

Sensizlik zordan da zor

Beste : Osman Nuri Özpekeli

Güfte : Mine Sağlam

(♩ 100 )



Aranâğmesi



Sen siz lik zor dan da zor Ya kı cı a ğır da ğ lan dı a ğ rı dı bağ rım



-----SAZ----- Dol du e lem ke der ka hır



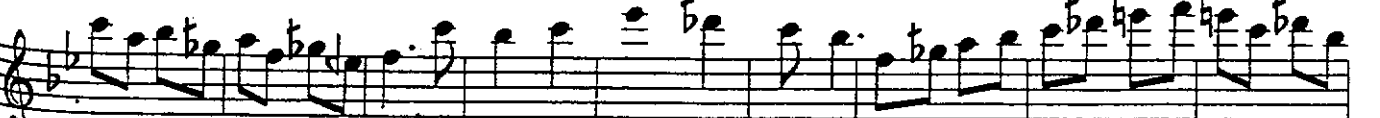
-----SAZ----- Kal bım de boş ka lan ye ri dol dur mak i çin



-----SAZ----- ha yâ lin do laş tı ge ce le ri --



-----SAZ----- Ge ce ler sa rıl dı ba na



-----SAZ----- Ben u zan dım yıl dız la ra -----SAZ-----



-----SAZ----- Yıl dız lar u mut du ka ran lık la ra -SAZ--

## NIHÂVEND ŞARKI ( 2 )

Sensizlik zordan da zor



SAZ Kay bol du u mu dum u nut dum

ben li ği mi SAZ Dâ i ma a dı nı

çarp tı SAZ dâ i ma çar pa cak yû re ğim

SAZ A ra mız da a şıl maz yıl lar

Ol sa da SAZ Hep sen le SAZ

hep se nin le yim SAZ SON

Sensizlik zordan da zor  
Yakıcı, ağır,dağlandı ağrısı bağrım  
Doldu elem, keder,kahr.  
Kalbimde boş kalan yeri,  
Doldurmak için hayâlin dolaştı geceleri.  
Geceler sarıldı bana,  
Ben uzandım yıldızlara,  
Yıldızlar umuttu karanlıklara.  
Kayboldu umutlar,unuttum benliğimi.  
Dâima adını çarptı,dâima çarpacak yüreğim.  
Aramızda aşılmaz yıllar olsa da,  
Hep senle hep seninleyim.